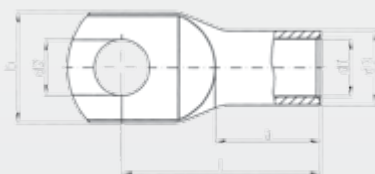


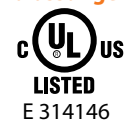
## Rohrkabelschuhe 35 – 120 mm<sup>2</sup>, Euro-Serie

Werkstoff: Cu gemäß DIN EN 13600

Oberfläche: galvanisch verzinkt – Ausführung: ohne Sichtloch, wahlweise mit Sichtloch



Zulassungen



3

Querschnitt mm <sup>2</sup>	Bohrung M	Best.-Nr. o. Sichtloch	Maße in mm						Gewicht 100 Stk./kg	Verpackungs- Einheit (Stk.)	Best.-Nr. m. Sichtloch	Werkzeuge hierzu
			d1	d3	d2	b	l	a				
<b>35</b>	6	16220	8,5	12	6,4	17	33	17	2,07	100	15241	<b>WW 6/70 140</b> <b>WW 10/120 141, MP 2 147</b> <b>API 30 + HPI 30 161, API 35 + HPI 35 162, HPW 15 163, Stilo 1 150</b> <b>AP 10 152, HPI 10 + HPW 10 153, API 20 156, HPI 20 + HPW 20 157, HPW 17 163</b>
	<b>8</b>	<b>16221</b>			8,4	17	34		2,18	100	15242	
	10	16222			10,5	20	36,5		2,19	100	15243	
	12	16223			13	22	37,5		2,33	100	15244	
	14	16281			15	23	40		2,44	100	15245	
	16	16292			17	28	44		2,60	100	15246	
<b>50</b>	6	16224	10	14	6,4	20	37	19	3,01	100	15248	
	8	16225			8,4	20	39		3,04	100	15249	
	<b>10</b>	<b>16226</b>			10,5	20	40,5		3,13	100	15250	
	12	16227			13	23	42		3,13	100	15251	
	14	16282			15	23	44		3,51	100	15252	
	16	16228			17	27	46		3,55	100	15253	
	20	16297			21	30,5	52,5		3,89	100	15254	
<b>70</b>	6	16229	12	16,5	6,4	24	40,5	21	4,11	25	15256	
	8	16230			8,4	24	42,5		4,46	25	15257	
	<b>10</b>	<b>16231</b>			10,5	24	43,5		4,64	25	15258	
	12	16232			13	24	45		4,73	25	15259	
	14	16283			15	25	46		4,91	25	15260	
	16	16233			17	28	48,5		4,96	25	15261	
	20	16234			21	29	52		5,29	25	15262	
<b>95</b>	6	16290	13,5	18	6,4	26	43	23	4,95	25	15263	
	8	16235			8,4	26	46		5,36	25	15264	
	10	16236			10,5	26	47		5,51	25	15265	
	<b>12</b>	<b>16237</b>			13	26	48		5,51	25	15266	
	14	16284			15	26	51,5		5,89	25	15267	
	16	16238			17	28	51		5,85	25	15268	
	20	16239			21	30	55		6,13	25	15269	
<b>120</b>	8	16285	15	20	8,4	29	49,5	26	6,88	25	15271	
	10	16240			10,5	29	52		7,99	25	15272	
	<b>12</b>	<b>16241</b>			13	29	51,5		7,84	25	15273	
	14	16286			15	30	53		7,86	25	15274	
	16	16242			17	30	55		8,07	25	15275	
	20	16243			21	35	60		8,90	25	15276	